

在宅福祉車両が配備



民間の助成団体「日本財団」による 2011年度福祉車両助成事業

本会では在宅福祉活動用車両の老朽化が進み、車両の入れ替えを計画している中、昨年6月に助成を申請。審査の結果、本年2月に助成決定され配備となりました。

地域における社会福祉活動支援を目的とするこの事業では、1994年～2010年度までに全国で2万7千台余りが配備され、人々の足となって活躍しています。

本会でも、ヘルパーやケアマネジャーの活動など在宅福祉推進のため大いに利用させていただきます。

第61回千葉県社会福祉大会

第61回千葉県社会福祉大会の表彰式が平成23年11月14日千葉県文化会館にて行われました。いすみ市から下記の方々が、永年にわたるご功勞に対し表彰されました。おめでとうございます。

千葉県社会福祉協議会長表彰

(敬称略・順不同)

民生委員・児童委員功勞者

安藤 和博	丸島喜代子	川島 正男
小林 亮宏	橋本 正	浅野 操
秋葉 順子	露崎 豊子	浅野 玲子
目良 幸子	北奥 孝佳	藤平はる子
渡邊 良子	有枝真好枝	元吉久美子

社会福祉施設・団体関係役員功勞者

久我久美子 (東海保育所)
 高地 清栄 (長者保育所)
 小嶋千恵子 (聖愛乳児園)

千葉県共同募金会長表彰 (敬称略・順不同)

共同募金奉仕功勞者

市原 一彦 (北寄瀬区長) 深井 政吉 (城山区長)
 齋藤 康治 (北日在区長)

千葉県共同募金会長感謝状 (敬称略・順不同)

共同募金奉仕功勞者

道譯 久也 (前大舟谷区長)
 梶 真之 (前上寄瀬区長)
 関 常男 (前仲町区長)
 遠藤 治利 (前坂東区長)
 塩島 有 (前長者区長)

あたたかい善意ありがとうございます

一般寄附金

平成24年3月9日現在 (敬称省略・順不同)

皆様よりよせられましたご寄附は、福祉の充実のために役立たせていただきます。



磯野測量株式会社	200,000円	(故)渡邊綾子	660,000円
いすみ市女性の会連協岬支部	127,649円	匿名	200,000円
大原陶芸クラブ	40,000円	いすみ市消防団	100,000円
岬社交ダンス愛好会	13,500円	金綱久夫	100,000円
みこしだワッシュョイ 夢まつり実行委員会	23,993円	みさき陶友会	30,175円
昭和16年3月卒業古澤村立古澤尋常高等小学校同窓会 幹事		屬秀典	4,660円
社団法人千葉県自動車整備振興会袖ヶ浦ブロック夷隅東支部			50,000円
夷隅地区母子寡婦福祉会		雑巾 365枚、お手玉 70個	

と支えあいのある市をめざして

【一般会計】収入の部

区 分	平成 24 年度予算額 (千円)	事 業 内 容
会 費	6,662	◇一般会費 ◇賛助会費 ◇特別会費
寄 附 金	2,000	◇一般寄附金
補 助 金	42,500	◇市補助金
助 成 金	478	◇地域ぐるみ福祉振興基金助成金
受 託 金	7,139	◇生活支援ホームヘルパー派遣事業受託金 ◇広域後見支援センター事業受託金 ◇生活福祉資金貸付事務受託金 ◇高齢者及び重度障害者居室等増改築・改造資金貸付事務受託金
事 業 費	348	◇福祉用具利用料 ◇葬儀用祭壇利用料 ◇日常生活自立支援事業利用料
償 還 金	650	◇福祉資金貸付返済金
共 同 募 金 配 分 金	5,580	◇赤い羽根募金配分金 ◇歳末たすけあい募金配分金
雑収入・利息配当金	4,361	◇退職共済預け金差益 ◇預金利息
会 計 単 位 間・ 経 理 区 分 間 繰 入 金	5,578	◇介護事業職員退職手当積立金 ◇各事業区分へ繰入
積 立 預 金 取 崩	13,531	◇福祉基金取崩 ◇退職共済預け金返還金
前 期 末 支 払 資 金 残 高	2,805	◇前年度繰越金
合 計	91,632	

【公益事業特別会計】収入の部

区 分	平成 24 年度予算額 (千円)	事 業 内 容
事 業 収 入	26	◇福祉有償運送利用料 ◇住宅改修支援事業助成金
介 護 保 険 収 入	71,138	◇介護報酬 ◇利用者負担金
障 害 者 福 祉 サ ー ビ ス 費	188	◇介護給付費
利 用 料	2,678	◇通所介護事業食事代 ◇訪問介護通院乗降介助燃料代 ◇単位超過分利用料 ◇キャンセル料
雑収入・利息配当金	64	◇実習生受入金 ◇預金利息
会 計 単 位 間・ 経 理 区 分 間 繰 入 金	2,811	◇生活支援ホームヘルパー派遣事業受託金 ◇各事業区分へ繰入
前 期 末 支 払 資 金 残 高	4,200	◇前年度繰越金
合 計	81,105	

【その他の事業特別会計】収入の部

区 分	平成 24 年度予算額 (千円)	事 業 内 容
事 業 収 入	41,699	◇受託事業配分金 ◇受託事業材料費
会 費 収 入	80	◇年会費 ◇新規会員会費
雑収入・利息配当金	1	◇預金利息
前 期 末 支 払 資 金 残 高	1,800	◇前年度繰越金
合 計	43,580	

(3)



平成24年度予算 ふれあい

【一般会計】支出の部

区 分	平成24年度予算額 (千円)	事業内容
法人運営事業	71,717	◇理事会・評議員会の開催 ◇事務管理費及び人件費
企画・広報事業	680	◇福祉大会の開催
地域福祉活動推進事業	3,588	◇地区社会福祉協議会推進事業 ◇ボランティア活動促進事業
共同募金配分事業	5,733	◇福祉用具貸出事業 ◇福祉育成援助活動費 ◇心配ごと相談事業 ◇子供の遊び場整備事業 ◇広報紙「ふくしだより」の発行 ◇歳末たすけあい事業 ◇結婚相談事業
在宅福祉活動事業	229	◇高齢者安否確認事業
広域後見支援センター事業	7,593	◇日常生活自立支援事業
受託事業	283	◇生活福祉資金貸付事業 ◇高齢者及び重度障害者居室等増改築・改造資金貸付事業
福祉資金貸付事業	1,779	◇福祉資金貸付事業 ◇法外援護事業
祭壇貸出事業	30	◇葬儀用祭壇貸出事業
合 計	91,632	

【公益事業特別会計】支出の部

区 分	平成24年度予算額 (千円)	事業内容
通所介護事業	42,057	◇通所介護事業（デイサービス）
訪問介護事業	23,281	◇訪問介護事業 ◇生活支援事業 ◇障害者福祉サービス居宅介護事業 （ホームヘルプサービス）
居宅介護支援事業	15,767	◇居宅介護支援事業（ケアプラン作成）
合 計	81,105	

【その他の事業特別会計】支出の部

区 分	平成24年度予算額 (千円)	事業内容
シルバー人材事業	43,580	◇シルバー人材センター事業
合 計	43,580	

あたたかい善意ありがとうございます

歳末たすけあい募金

平成24年3月9日現在（敬称省略・順不同）

皆様よりよせられましたご寄附は、福祉の充実のために役立たせていただきます。

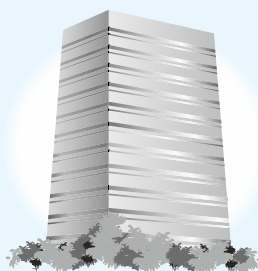
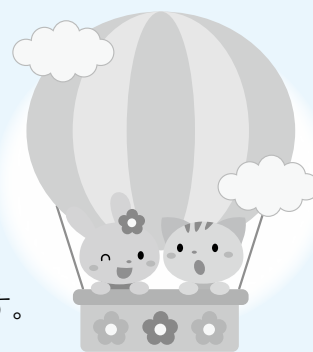
いすみ市女性の会夷隅支部	9,555 円	岬公民館募金箱	8,228 円
日蓮宗広手組檀信徒協議会	44,369 円	矢野豊	5,000 円

7月に会費の納入をお願いいたします

社会福祉協議会は、住民主体による民間の福祉団体として、地域における社会福祉事業を展開しております。本会の運営は、県、市からの補助金、会費、共同募金の配分金、寄附金等で運営しており、なかでも会費は、重要な自主財源となります。7月を会員の募集月間とし、新規会員の募集及び年一回の会費納入をお願いしております。本会活動の主旨をご理解、ご賛同のうえ、会員として地域の福祉活動推進にご協力いただきますようよろしくお願いいたします。

【会費の種類】

- 一般会費 一口 600円
一般世帯の皆様には区長さんを通じてお願いしています。
- 賛助会費 一口 1,000円
本会の活動に積極的にご賛助くださる方をお願いしています。
- 特別会費 一口 3,000円
本会の活動にご賛同くださる企業や商店、団体をお願いしています。



社会福祉協議会の主な事業

- ・心配ごと相談所の開設
- ・一人暮らし世帯及び高齢者世帯の安否確認
- ・ボランティア活動の支援
- ・地区社会福祉協議会支援
- ・福祉用具の貸出
- ・福祉大会の開催
- ・日常生活自立支援事業
- ・老人クラブ活動の支援
- ・福祉資金貸付
- ・結婚相談所の開設

ご賛同いただいた特別会員の方々

平成24年3月9日現在 (敬称省略・順不同)



- | | | |
|-----------------|----------------|-------------|
| みさきの里デイサービスセンター | 齊藤医院 | (株)米本工務店 |
| 鈴木歯科医院 | 大原自動車教習所 | 伊勢化学工業(株) |
| (株)新清ハイツ | (株)田中精機 | 宗教法人大栄寺 |
| (株)目羅組 | 土屋鐘文堂 | (有)土橋電気 |
| (株)ビーアイエー | (有)高橋自動車工業 | 岬病院 |
| 大原医院 | (株)協和ハウジング | (有)岬石油 |
| クリバヤシ印刷 | 土橋正美 | 大浜 |
| 銚子信用金庫 大原支店 | 宗教法人清水寺 | 飯縄寺 |
| (有)サンキュー印刷 | HondaCars 茂原岬店 | (有)嶺成自動車工業 |
| 山田郵便局 | (有)ユゲ商会 | 千葉コンクリート(株) |
| (有)秀永精工 | 宗教法人般若寺 | |
| 大原台クリニック | 古沢郵便局 | |